



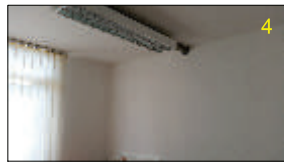
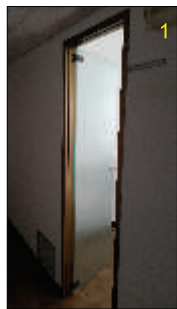
SINTESI INTERVENTI DA REALIZZARE:

LOCALE 1:
 DEMOLIZIONE DI PAVIMENTAZIONE IN PIASTRELLE
 TINTEGGIATURA DI PARETI
 FORNITURA E POSA DI PAVIMENTAZIONE IN PIASTRELLE DI GRES

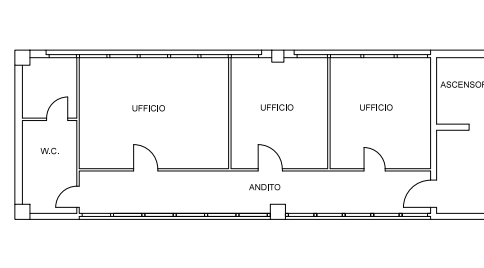
LOCALE 2:
 RIMOZIONE DI RIVESTIMENTO MURARIO IN PIASTRELLE
 DEMOLIZIONE DI PAVIMENTAZIONE IN PIASTRELLE
 REALIZZAZIONE DI IMPIANTO IDRICO
 REALIZZAZIONE DI MURATURA INTERNA
 REALIZZAZIONE DI SOTTOFONDO PER PAVIMENTAZIONE IN GRES
 FORNITURA E POSA DI PAVIMENTAZIONE IN PIASTRELLE DI GRES
 FORNITURA E POSA DI RIVESTIMENTO IN PIASTRELLE DI GRES
 FORNITURA E POSA SANITARI
 REVISIONE INFISSI
 TINTEGGIATURA PARETI E SOFFITTI

LOCALE 3:
 RIMOZIONE TENDE SOLARI INTERNE
 RIMOZIONE DI CORPI ILLUMINANTI A SOFFITTO
 DEMOLIZIONE DI PAVIMENTAZIONE IN PIASTRELLE
 REALIZZAZIONE DI SOTTOFONDO PER PAVIMENTAZIONE IN GRES
 REALIZZAZIONE PAVIMENTAZIONE IN GRES
 REVISIONE INFISSI
 TINTEGGIATURA PARETI E SOFFITTI
 FORNITURA E POSA DI CONTROSOFFITTO IN QUADROTTI
 RIMONTAGGIO PUNTI LUCE A SOFFITTO
 FORNITURA E POSA DI TENDE IGNIFUGHE

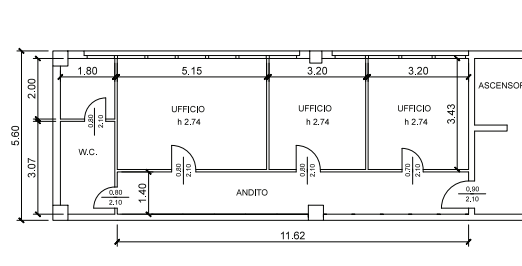
LOCALE 4:
 RIMOZIONE TENDE SOLARI INTERNE
 RIMOZIONE DI CORPI ILLUMINANTI A SOFFITTO
 DEMOLIZIONE DI PARETE IN MURATURA
 DEMOLIZIONE DI PAVIMENTAZIONE IN PIASTRELLE
 REALIZZAZIONE DI SOTTOFONDO PER PAVIMENTAZIONE IN GRES
 REALIZZAZIONE PAVIMENTAZIONE IN GRES
 REVISIONE INFISSI
 TINTEGGIATURA PARETI
 FORNITURA E POSA DI CONTROSOFFITTO IN QUADROTTI
 RIMONTAGGIO PUNTI LUCE A SOFFITTO
 FORNITURA TENDE IGNIFUGHE



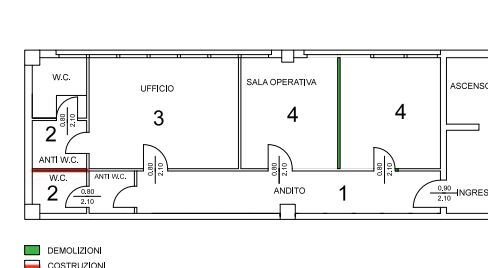
PLANIMETRIA STATO ATTUALE



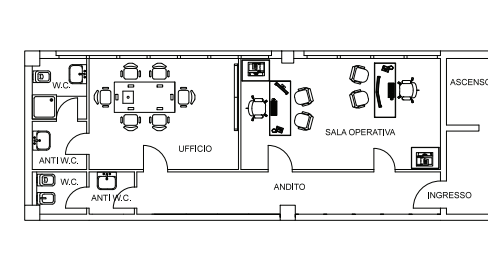
PLANIMETRIA STATO ATTUALE QUOTATA



PLANIMETRIA DEMOLIZIONI - COSTRUZIONI



PLANIMETRIA STATO DI PROGETTO ARREDATA



COMPLETAMENTO DELLA PIATTAFORMA TELEMATICA DI AUSILIO ALLA MOBILITA' NEI CENTRI DELL'AREA VASTA DI CAGLIARI

Appalto SISTEMA CITTA' AREA VASTA II PARTE

INTEGRAZIONE FUNZIONALE DEL SISTEMA DI CONTROLLO DELLA MOBILITA' E REALIZZAZIONE SISTEMI TECNOLOGICI PROTEZIONE CIVILE, POLIZIA MUNICIPALE E VIABILITA' DEL COMUNE DI CAGLIARI

Regione Autonoma della Sardegna
 Assessorato dei Trasporti
 RISORSE LIBERATE 2000/2006

STAZIONE APPALTI

RESPONSABILE UNICO DEL PROCEDIMENTO: Dott. Edo CASTAGNA
 PROGETTAZIONE: Dott. Ing. Silvano ANGLUS
 GRUPPO DI PROGETTO: Dott. Ing. Silvano ANGLUS
 Dott.ssa Claudia GRANATA
 Dott. Ing. Roberto ARGOLAS
 Dott. Ing. Andrea ORENIO
 Dott. Ing. Salvatore SECCHI
 Dott. Ing. Giuseppe PINNA
 Dott. Ing. Nicoletta SCHIRRU

COORDINATORE DELLA SICUREZZA IN FASE DI PROGETTAZIONE: Dott. Ing. Gianni ORTU

PROGETTO ESECUTIVO

| | | | |
|------------|--|-------------------|---------------|
| LOTTO: | COMUNE DI CAGLIARI - VIA MERCALLI | PROGETTAZIONE: | |
| DIREZIONE: | LAVORI DI ADEGUAMENTO SALA OPERATIVA P.C. SEDE VIA MERCALLI CAGLIARI | VALIDAZIONE: | |
| ELABORATO: | PLANIMETRIA | DATA: | Febbraio 2017 |
| | | SCALA DEFINITIVA: | 1 - 100 |